

# PANORAMA DEL PRESUPUESTO ADOPTADO

# AF19

(AF = Año Fiscal)

## PRESUPUESTO TOTAL DE LA CIUDAD

**\$722.2**  
MILLONES

HASTA EL **6.6%**  
del presupuesto adoptado para el AF18

## Clasificación de Bonos



**Aa1**

"La perspectiva de la tasación es estable y refleja la expectativa de que la Ciudad continuará administrando bien sus finanzas, manteniendo las reservas en niveles similares a los resultados históricos y la deuda en niveles bajos. La Ciudad cumple con sus políticas financieras y tiene un historial de desempeño financiero estable".

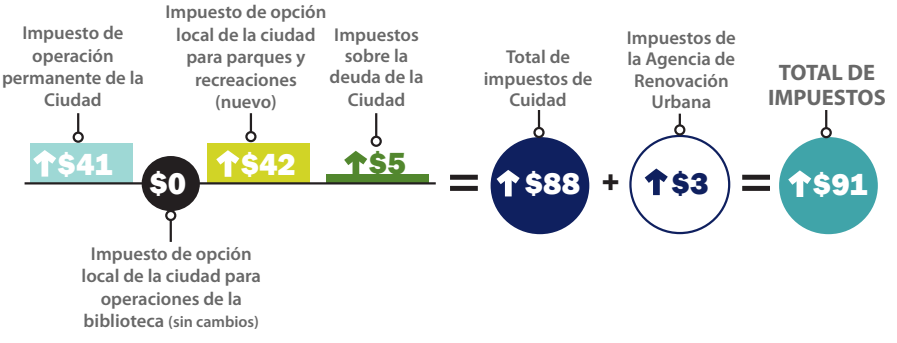
- Servicio de Inversores Moody (Moody's Investors Service), 2 de junio del 2016

## ¿A dónde va el dólar de mi impuesto a la propiedad?



Fuente: Evaluación e Impuestos del Condado de Lane 2017-18 / Informe del Área del Código Tributario

## ¿Cómo está cambiando la factura de impuestos a la propiedad de la Ciudad en el presupuesto del AF19?



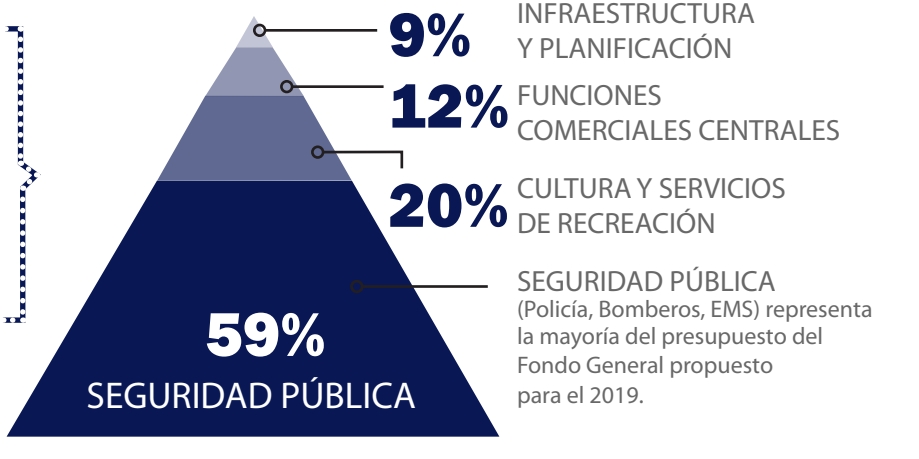
\* Cambios que un hogar típico de Eugene con un valor fiscal evaluado de \$ 208,414 puede esperar

## ¿Por qué nos enfocamos en el Fondo General?

1. Es el fondo **más grande**.
2. Proporciona la única fuente de **fondos discrecionales** para la Ciudad.



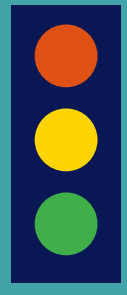
## ¿Cómo estamos gastando los dólares del Fondo General?



## Estabilidad financiera a largo plazo

### Políticas financieras clave

1. Centrarse en los impactos a largo plazo con pronósticos de seis años.
2. Mantener las reservas adecuadas para proporcionar una flexibilidad financiera.
3. Utilizar los ingresos únicos para gastos únicos.



El Fondo General está en estado de **precaución**.

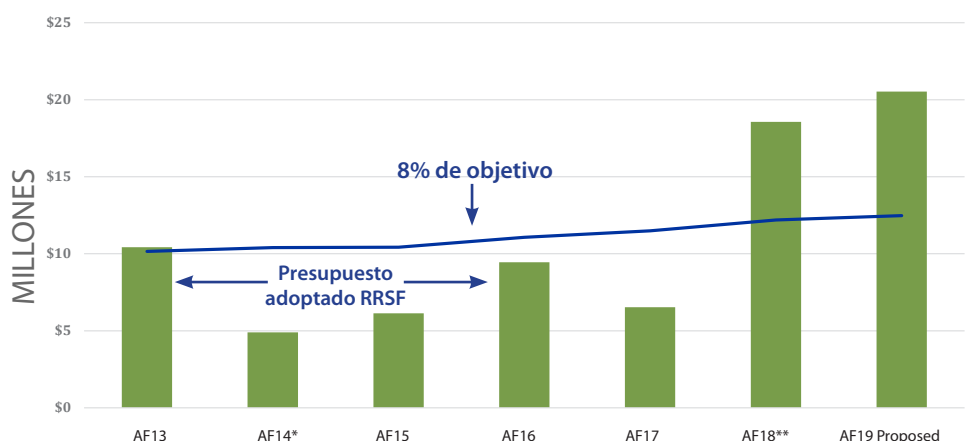
"Si bien nuestra perspectiva presupuestaria es prudente, tengo plena confianza en nuestra capacidad para perseverar. A través del trabajo del Comité de Presupuesto, el Concejo Municipal, el personal y la comunidad, estamos en una posición sólida para enfrentar los desafíos futuros y aprovechar las oportunidades".

- Jon Ruiz, Administrador de la ciudad

## METAS FINANCIERAS

### ¿Tenemos una cuenta de ahorros adecuada?

La Reserva para el Déficit de Ingresos (RRSF) es la "cuenta de ahorros" de la Ciudad para el Fondo General. Se utiliza para hacerle frente a la naturaleza cíclica de los ciclos económicos y para proporcionar un apoyo para los acontecimientos inesperados.



\* En el AF14, la Ciudad enfrentó una brecha presupuestaria y el Comité de Presupuesto y el Concejo Municipal decidieron usar el RRSF para financiar servicios en lugar de hacer recortes.  
\*\* El aumento significativo en el RRSF que comienza en el AF18 se debe a los fondos únicos del acuerdo extrajudicial de Comcast.

### ¿Estamos viviendo dentro de nuestros medios?

El Superávit / (Déficit) muestra si la Ciudad está viviendo dentro de sus posibilidades o, dicho de otra manera, si los ingresos son mayores que los gastos. El Fondo General se encuentra en una posición estable hasta el AF21, aunque se abre una brecha presupuestaria en el futuro a medida que miramos hacia el AF22 y años subsiguientes.

